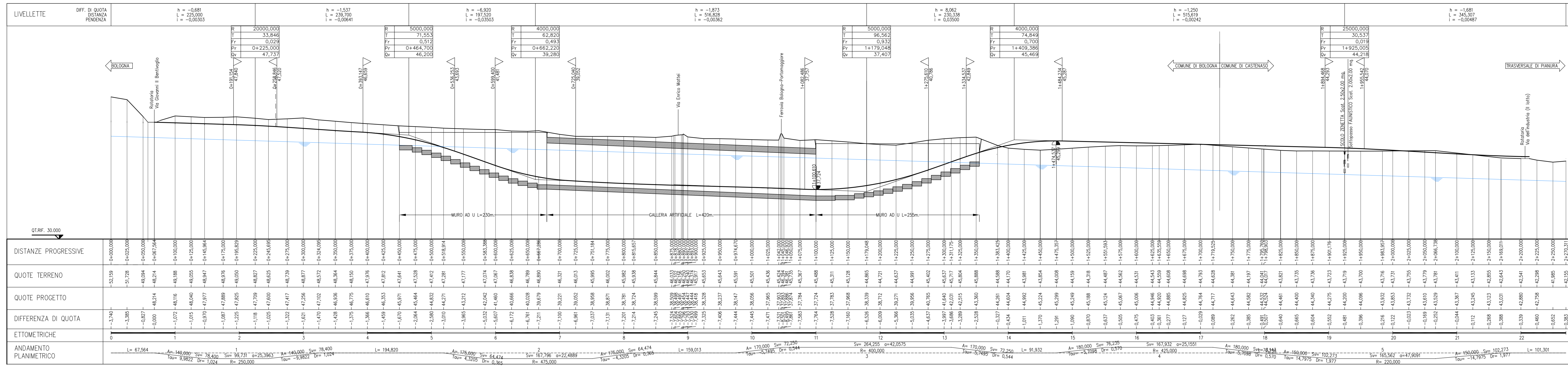
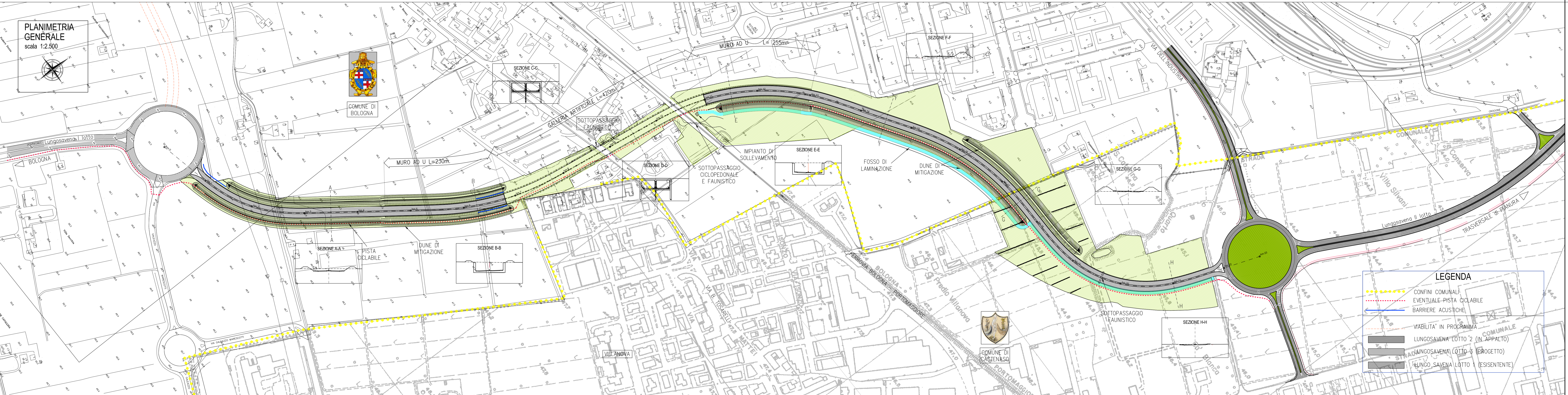


PROFILO ALTIMETRICO
 SCALA QUOTE 1:250
 SCALA DISTANZE 1:2500



**PLANIMETRIA
 GENERALE**
 scala 1:2.500



VISTA 1 - TRATTO SUD



VISTA 2 - TRATTO CENTRALE



VISTA 3 - TRATTO NORD



TAVOLO TECNICO INTER-ISTITUZIONALE

REGIONE EMILIA ROMAGNA
 PROVINCIA DI BOLOGNA
 Comune di BOLOGNA
 Comune di CASTENASO
 Comune di GRANAROLO DELL'EMILIA
 Comune di PLANURA

**COMUNI DI BOLOGNA E CASTENASO
 COMPLETAMENTO DELL'ASSE STRADALE LUNGOSAVENA
 (3° LOTTO FUNZIONALE)**

EQUIPE DI PROGETTAZIONE:
 COORDINAMENTO GENERALE: Ing. Stefano PEDRIELLI
 PROGETTAZIONE STRADALE: Ing. Daniele MINGOZZI, Ing. Michele BRANCHINI, Ing. Alessandro BOSCHI, Ing. Marco MAGGIORANI
 COORDINAMENTO ASPETTI AMBIENTALI: Ing. Francesco MAZZA
 ANALISI MOBILITA': Ing. Fabio CERRO
 ANALISI INQUINAMENTO ACUSTICO: Ing. Irene BUCAMELLE
 VEGETAZIONE: Ing. Andrea NASTRORIO
 SUEDE E SOTTOPASSAGGIO: Ing. Fabio MONTIGNANI
 ANALISI ECOLOGICHE: Dott. Claudio CALABRETTI
 ANALISI PAESAGGISTICHE: Arch. Guido PONGI LUPPI
 Arch. Camillo ALESSI

ENSR srl Prof. Ing. Maurizio MERLI
AIRIS srl Dott. Ing. Francesco MAZZA
 Responsabile del Proiezione: Prof. Ing. Alessandro DELPIANO (Direttore Settore Pianificazione Territoriale e Trasporti della Provincia di Bologna)

REV.	DATA	DESCRIZIONE	REDATTO	CONTROLLATO	ENSR srl
0	15/06/2010	EMMISSIONE	MARCO CAVALIERE	DANIELE MINGOZZI	MAURIZIO MERLI

PROGETTAZIONE: RAGGRUPPAMENTO TEMPORANEO DI IMPRESE

STUDIO di FATTIBILITA'

COMITANTE: PROVINCIA DI BOLOGNA SETTORE PIANIFICAZIONE TERRITORIALE E TRASPORTI

**SOLUZIONE OTTIMALE
 PLANIMETRIA, PROFILO
 FOTOSIMULAZIONI**

CODICE LAVORO: S10011
 CODICE ELABORAZIONE: SFCIS/04/0
 SO 04
 SCALA: 1:2.500
 FOGLIO: A0
 QUOTAZIONE: 1=1
 LAVORO: ENSR SRL
 REV. 04: S10011-SF-CS04-0