

Comune di Anzola dell'Emilia

PROGETTO DI SVILUPPO DEGLI AMBITI ARS.AN_IV e APR.AN_Ib

**ATTIVITÀ PROPEDEUTICA ALLA DEFINIZIONE DI ACCORDO TERRITORIALE
PER VARIANTE AGLI STRUMENTI URBANISTICI**

Arch. Nicola Marzot; Arch. Luca Righetti
WWW.STUDIOPERFORMA.IT

Committente:
SILE Costruzioni srl

05/02/2021





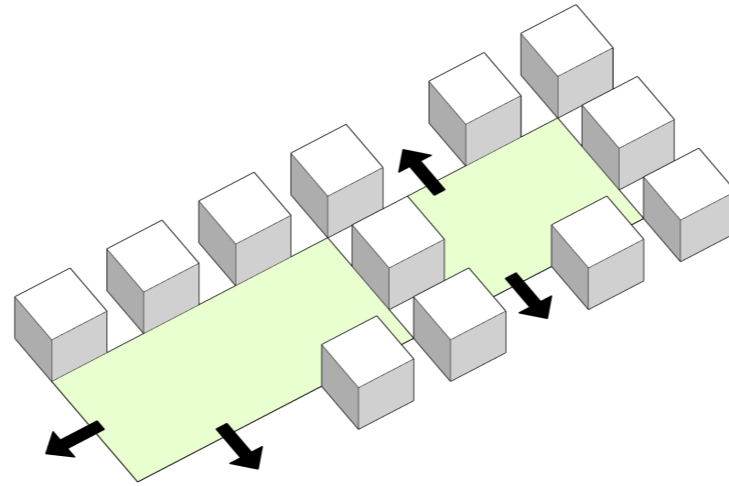


MODELLI DI RIFERIMENTO



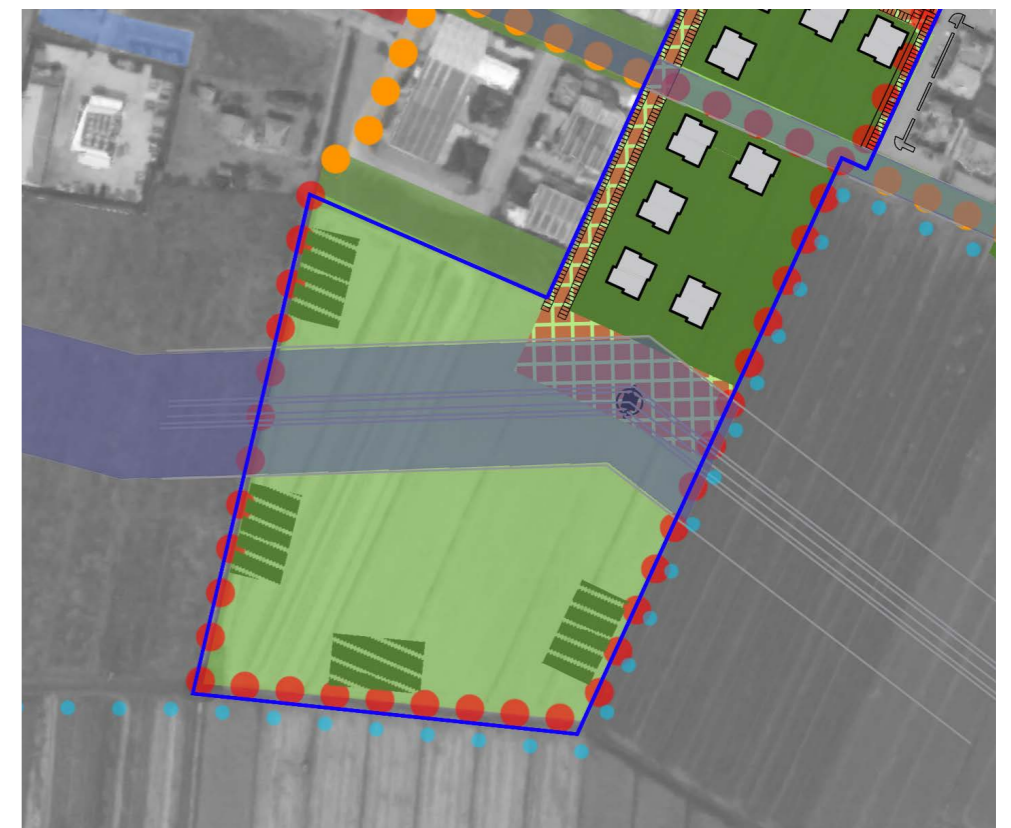
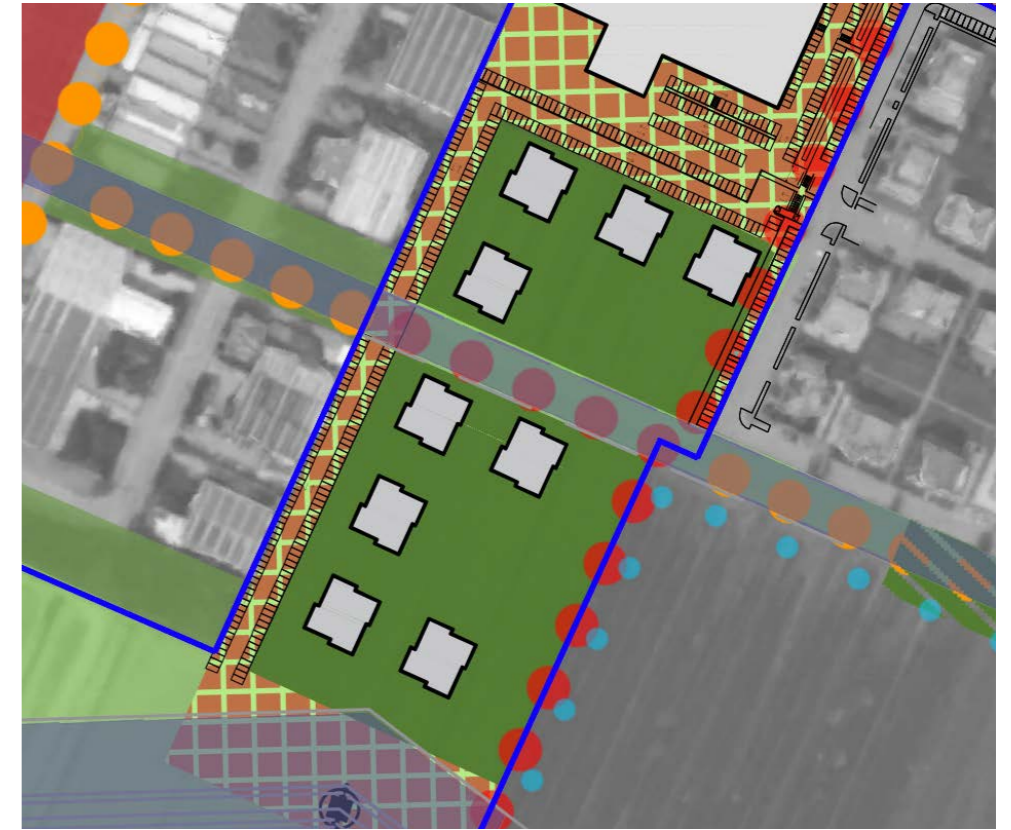
Wohnanlage an der Rauchstraße / Stadtvilla, Robert Krier, Berlino (1983-1985)

PRINCIPI INSEDIATIVI

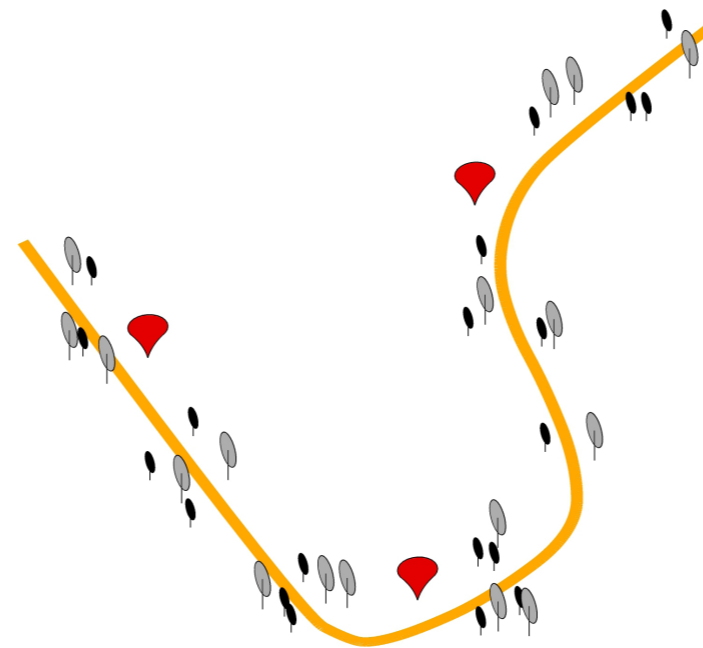


L'impianto del costruito si sviluppa attorno a delle ampie corti aperte che si connettono con il verde circostante

AMBITI DI APPLICAZIONE



Caserne Raby, BASE Landscape Architecture, Lione



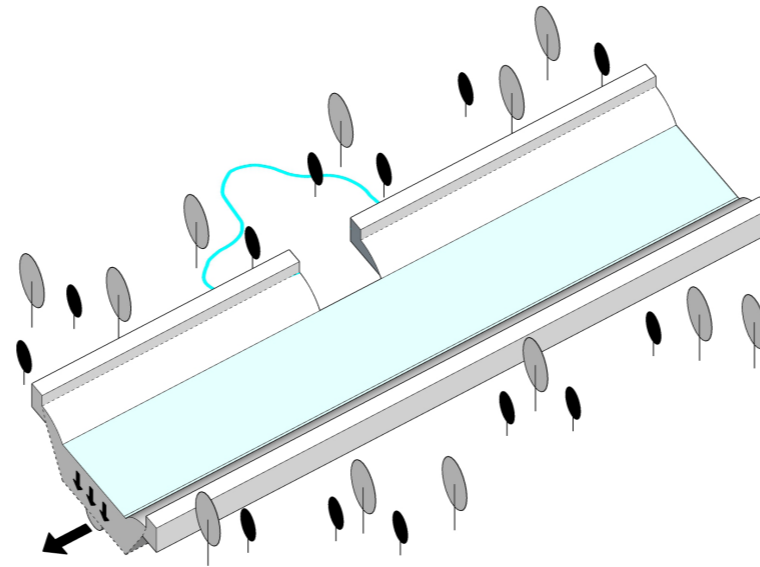
Il percorso ciclopedonale crea le connessioni interne al comparto e alla scala territoriale

MODELLI DI RIFERIMENTO



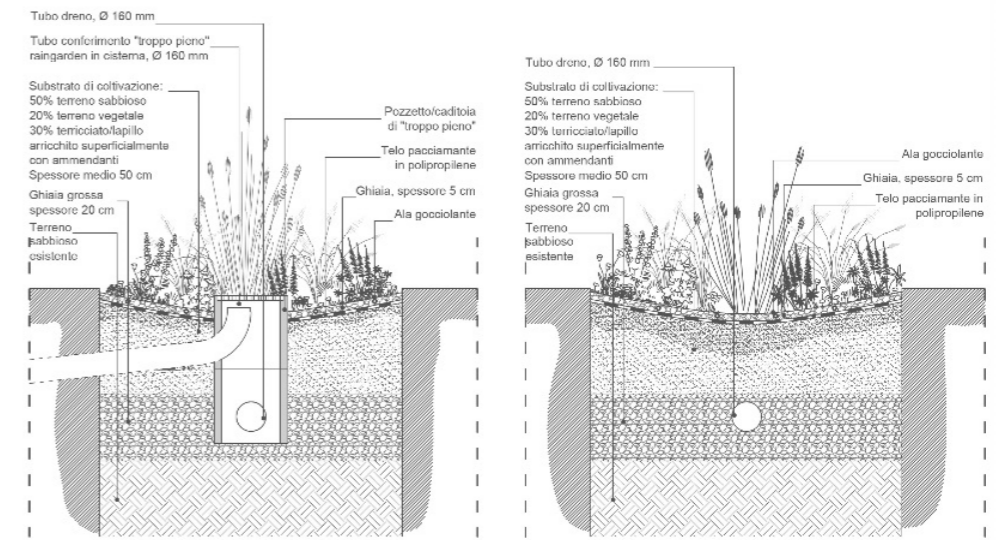
Le Parc du Chemin de l'Île, Mutabilis Landscape Architecture, Paris (2015)

PRINCIPI INSEDIATIVI

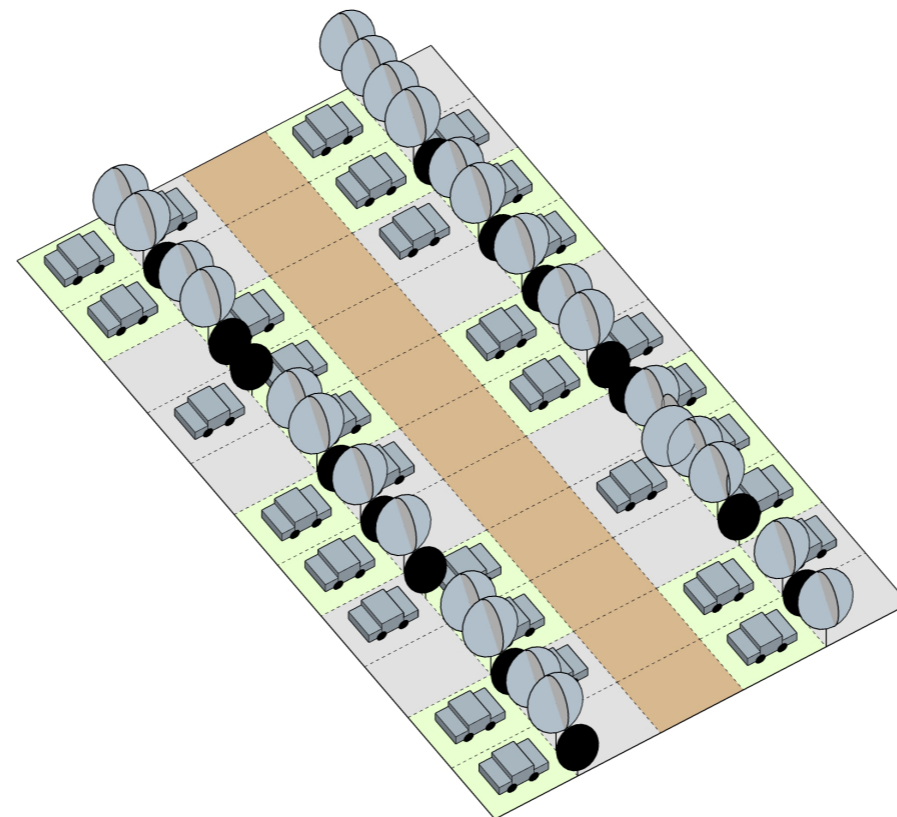


I giardini della pioggia sono aree di bioritenzione che consentono di raccogliere, assorbire e filtrare l'acqua piovana

AMBITI DI APPLICAZIONE



Zenith de Strasbourg, FUKSAS, Strasburgo (2008)



Le ampie superfici a parcheggio dovranno mitigare l'effetto "isola di calore" ed ottemperare ai principi ACEA

