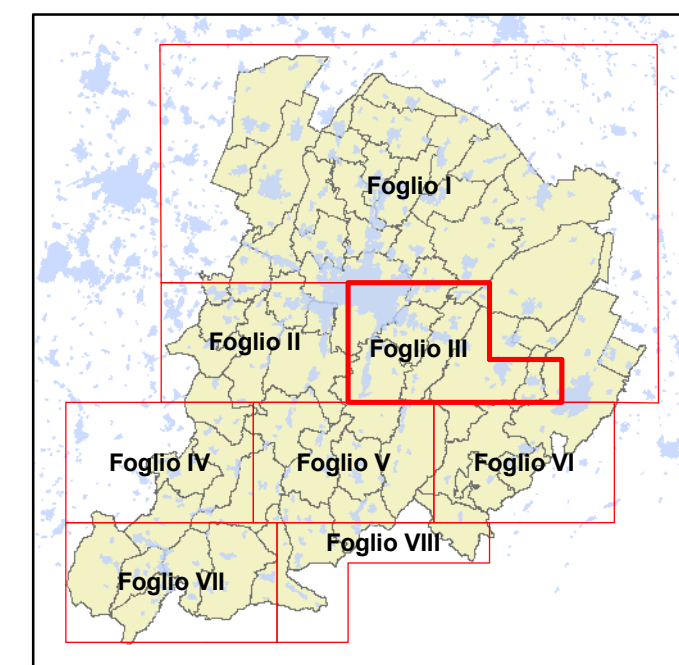
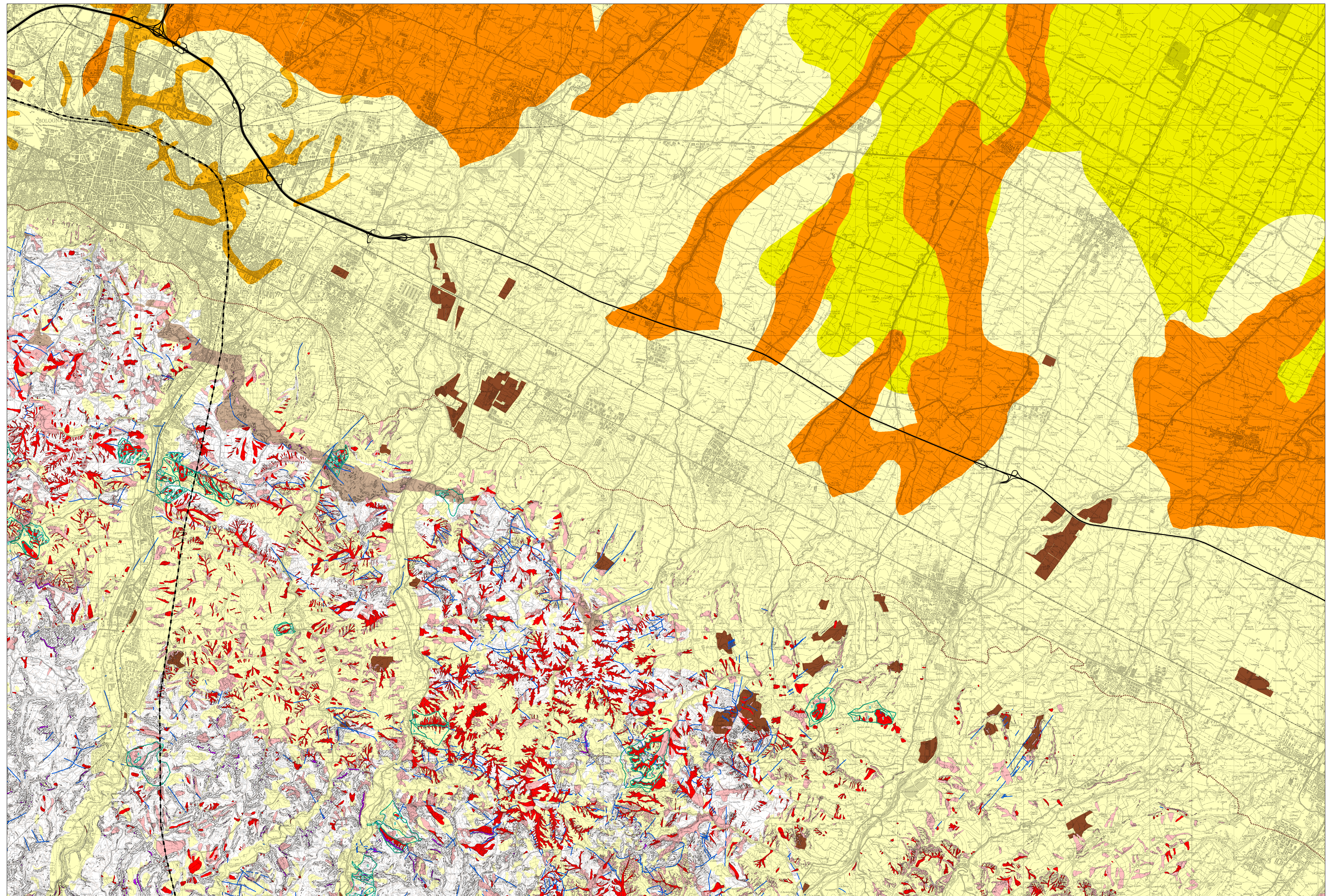


Tavola 2 C
Rischio sismico:
carta delle aree suscettibili di effetti locali
 scala 1:25.000 - foglio III



STESURA APPROVATA

Variante al PTCP ai sensi dell'art.27 della L.R. 20/2000 s.m.l.
 Delibera di Consiglio Provinciale n.57 28/10/2013



- D - Fascia soggetta ad amplificazione e potenziali cedimenti differenziali
 - FP - Area instabile e soggetta ad amplificazione per caratteristiche litologiche e topografiche
 - F - Area instabile e soggetta ad amplificazione per caratteristiche litologiche
 - QP - Area potenzialmente instabile e soggetta ad amplificazione per caratteristiche litologiche e topografiche
 - Q - Area potenzialmente instabile e soggetta ad amplificazione per caratteristiche litologiche
 - P50 - Area potenzialmente instabile per scarpate con acclività > 50°
 - L1 - Area soggetta ad amplificazione per caratteristiche litologiche e a potenziale presenza di terreni predisponenti la liquefazione
 - L2 - Area soggetta ad amplificazione per caratteristiche litologiche e a potenziale liquefazione
 - G - Area potenzialmente instabile per presenza di cavità sotterranee
 - R - Area incerti/incerte per caratteristiche litologiche e morfologiche
 - C - Area soggetta ad amplificazione per caratteristiche litologiche e a potenziali cedimenti
 - AP - Area potenzialmente soggetta ad amplificazione per caratteristiche litologiche e topografiche
 - A - Area potenzialmente soggetta ad amplificazione per caratteristiche litologiche
 - P - Area potenzialmente soggetta ad amplificazione per caratteristiche topografiche con acclività 30°-50°
 - S - Area potenzialmente non soggetta ad effetti locali
-
- C - Perimetrazione degli abitati da consolidare o trasferire
 - 1 - Area in dissesto
 - 2 - Area di possibile evoluzione del dissesto
 - 3 - Area di sottoposizione a verifica
 - 4 - Area di influenza sull'evoluzione del dissesto
 - 5 - Area di influenza sul dissesto
 - A - Zona a più elevata pericolosità
 - B - Zone di possibile ulteriore evoluzione dei fenomeni franosi
 - C - Zone individuate come frane attive
 - NC - Zone non classificate secondo la Circolare Regionale
 - N - Area a rischio di frana perimetrate e zonizzate
 - 1 - Area in dissesto
 - 2 - Area di possibile evoluzione del dissesto
 - 3 - Area di possibile influenza del dissesto
 - 4 - Area di sottoposizione a verifica
 - 5 - Area di influenza sull'evoluzione del dissesto
-
- Limite pianura - rilievi appenninici
 - Autostrade a pedaggio in corso di realizzazione
 - Tangenziale e Autostrada
 - Tracciati ferroviari
 - Linee Alta Velocità/Alta Capacità
 - Confine Provincia di Bologna