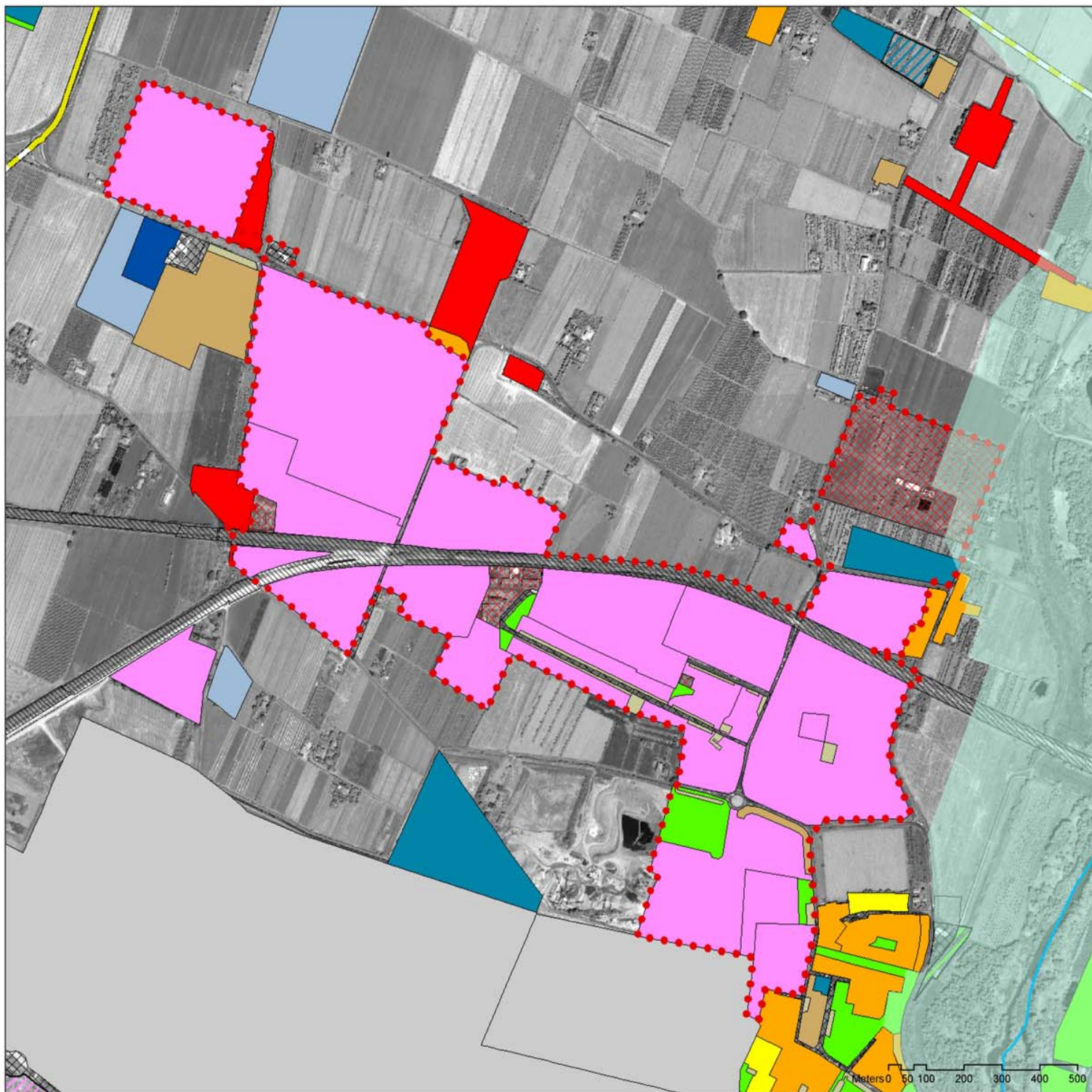


Tavola 4  
 Ambito produttivo sovracomunale di  
**Lippo S. Vitale**  
 Maggio 2005  
 1:10.000



- perimetro ambito produttivo
- Zone urbanistiche**
- tessuto storico-culturale consolidato, interno ed esterno ai centri storici
- tessuti consolidati residenziali e con funzioni miste
- tessuti di trasformazione residenziali e con funzioni miste
- zone industriali
- zone industriali ed artigianali
- zone artigianali
- zone produttive speciali
- zone tecnico distributive
- zone produttive con quote di terziario, commerciale, ricettivo
- zone terziarie, commerciali miste a residenza
- zone terziarie e direzionali
- zone per attrezzature ricettive
- zone commerciali e distributive
- zone per parchi pubblici urbani
- zone per la sosta nomadi
- zone per parcheggi pubblici
- zone per servizi urbani e territoriali generici
- zone pubbliche per attrezzature sportive
- zone per approvvigionamento e distribuzione reti tecnologiche
- zone universitarie
- zone per smaltimento rifiuti o discariche
- zone per la viabilità e circolazione, zone di servizio alla mobilità
- zone destinate a impianti aeroportuali e annessi
- zone destinate a impianti ferroviari e annessi
- zone cimiteriale, militari e zone per attrezzature per le telecomunicazioni
- Sistema delle infrastrutture**
- autostrade a pedaggio esistenti confermate
- autostrade di progetto corridoio per il nuovo passante nord tangenziale di Bologna
- 'grande Rete' della viabilità di interesse nazionale-regionale
- reti di base di interesse regionale
- viabilità extraurbana secondaria di rilievo provinciale e interprovinciale
- viabilità extraurbana secondaria di rilievo intercomunale
- principali strade urbane da qualificare per il trasporto pubblico, il commercio, l'animazione urbana
- principali strade urbane o prevalentemente urbane di penetrazione e/o scorrimento
- ferrovia
- stazioni e fermate del Servizio Ferroviario Metropolitano
- Sistema ambientale**
- fasce di tutela e di pertinenza fluviale
- reticolo idrografico



Meters 0 50 100 200 300 400 500