

Giovanni Peternolli

Lirismo e coraggio: pittrici cinesi dell'epoca imperiale



***La cosa più profonda sulla pittura l'hanno detta i cinesi: bisogna creare
come la natura non imitarla.***

Pablo Picasso

Epoca Song (960-1279)

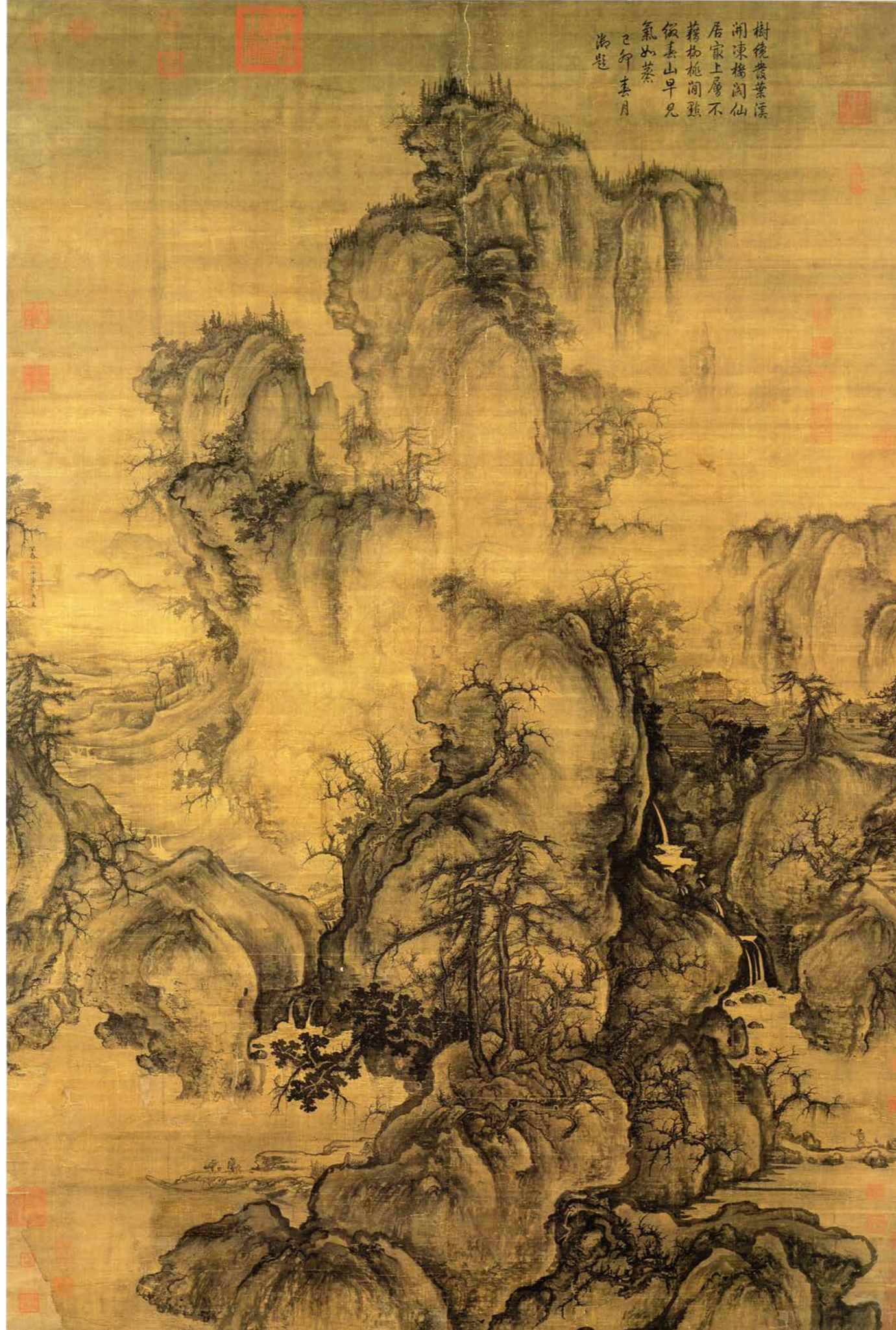


Zhou Jichang (attivo
nel XII secolo)



Fan Kuan (946-1026)
*Viaggiatori fra
montagne e fiumi*





Guo Xi (XI secolo)
Inizio di Primavera



Cui Bai (XI secolo)

Gazze e lepre

1061





Liu Cai (attivo XI secolo) *Pesci che nuotano tra i fiori che cadono*



Li Di (attivo XII secolo)
Fiori di Ibisco



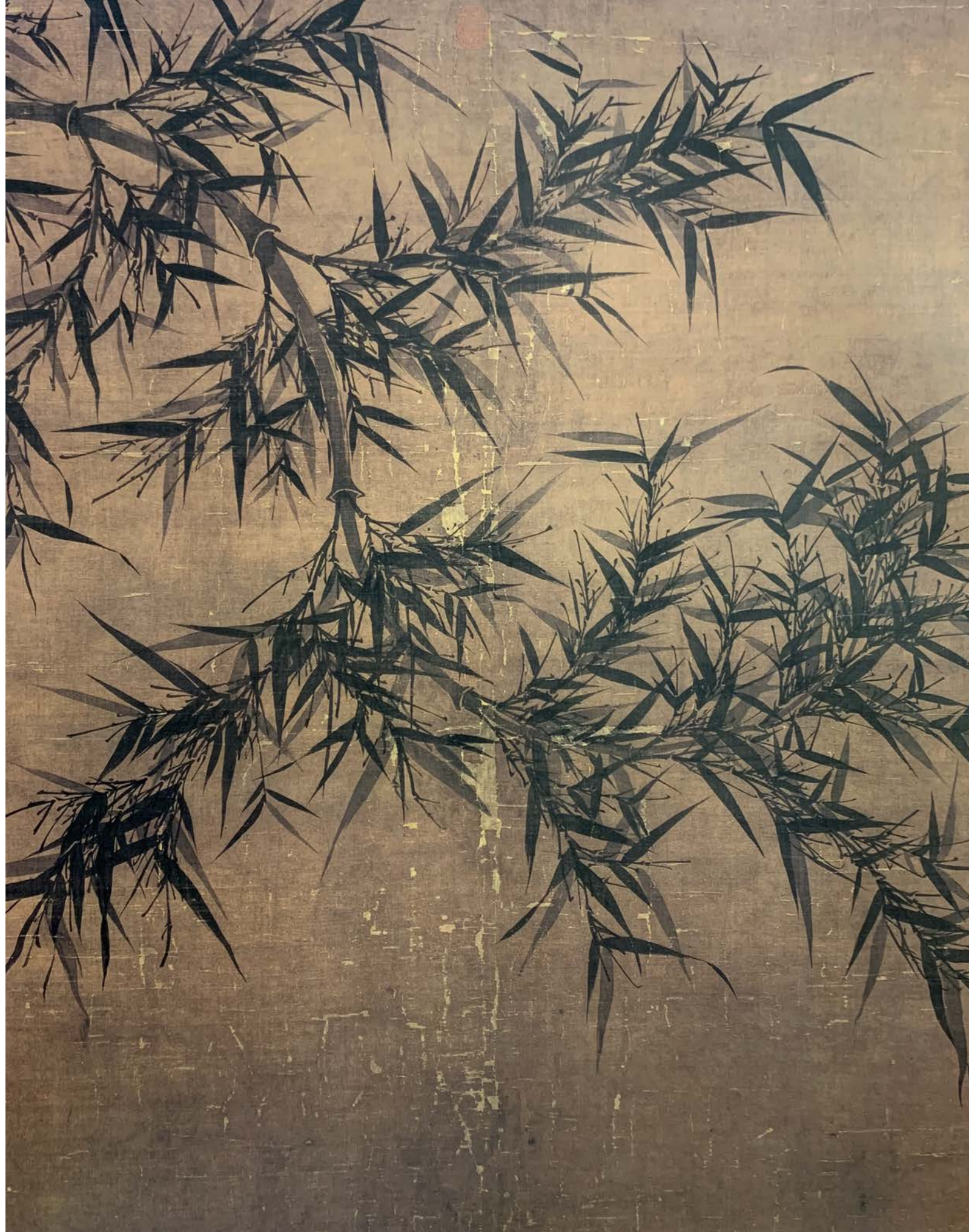
Li Di (attivo XII secolo)
Fiori di Ibisco



Zhu Keruo (XII
secolo) *Peonie Seta
intessuta*



Tessuto, Cina, epoca
Qing (1644-1911)



Wen Tong

(1018/19-1079)

Bambù a inchiostro

132 x 105 cm

**Quando Yu Ke dipinge un bambù,
vede il bambù non vede le persone,
non soltanto non vede più nessuno,
ma persino dimentica il suo corpo,
il suo corpo si è trasformato in bambù,
inesauribilmente emana chiarezza e
freschezza..**

Su Shi (1037-1101)

Epoca Yuan
(1279-1368)



Guan Daosheng (1262-1319) Boschetti di bambù fra la nebbia e la pioggia, 1308, 23 x 113 cm



Guan Daosheng
(1262-1319) Bambù,
1309, 28 x 135 cm

Dinastia Ming
(1368-1644)



14
Wen Shu

Wen Shu (1595-1634)
Garofani e giardino
roccioso, 1627, 17 x 54 cm

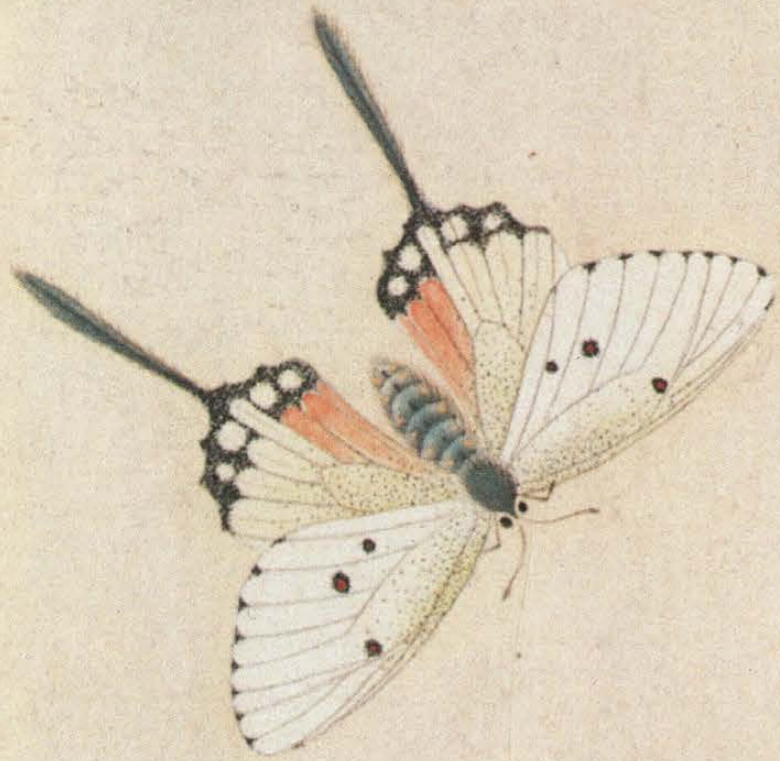


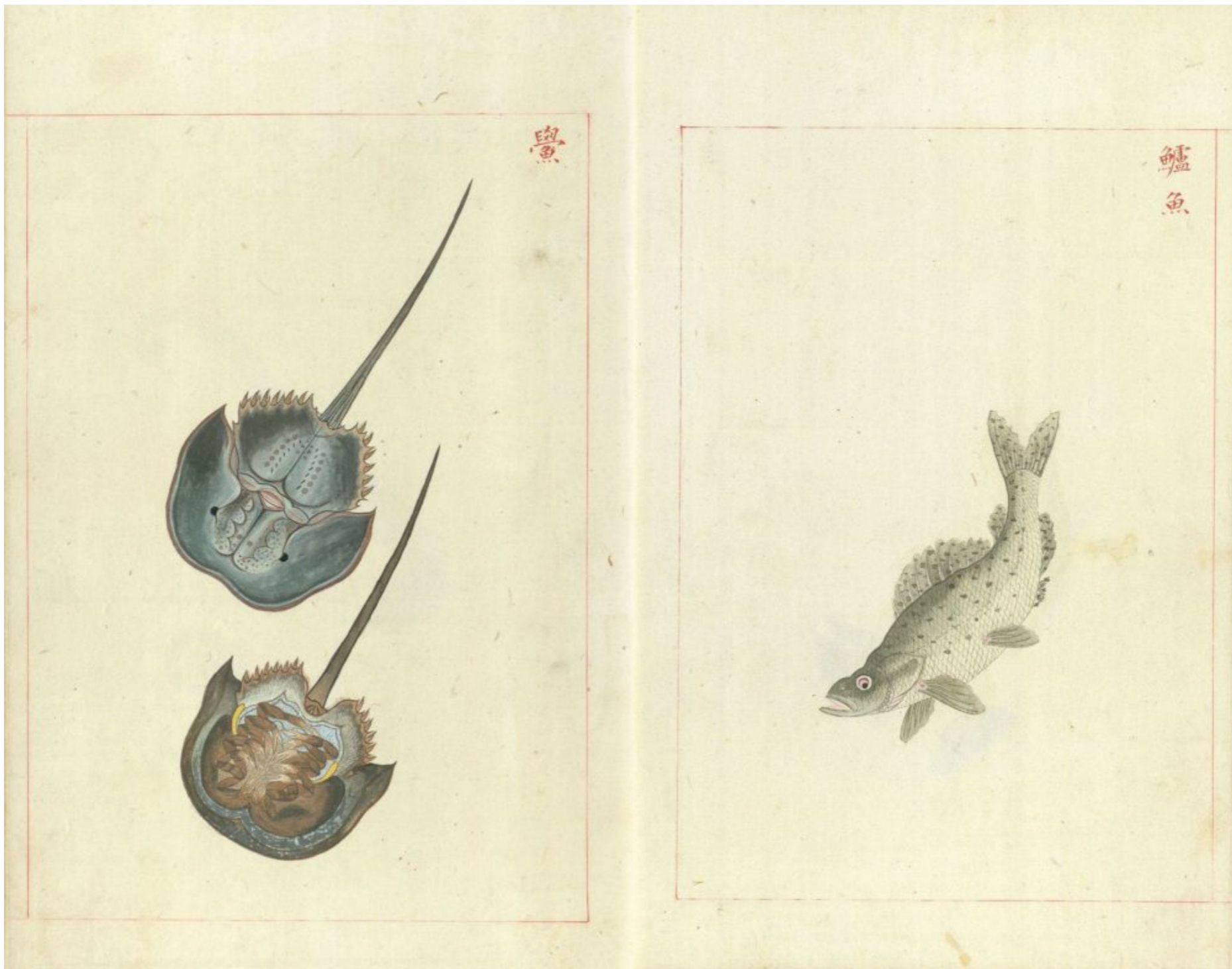
Wen Shu (1595-1634)
Gigli, narcisi e roccia,
1627, 127 x 51 cm



Wen Shu (1595-1634),
Gioco delle farfalle,
1630, 20 x 272 cm







金石昆虫草木状

Illustrazioni di insetti e piante di Jinshi



金石昆虫草木状

Illustrazioni di insetti e piante di Jinshi



Chen Yi

(XVII secolo)

*Orchidee, bambù e roccia da
giardino*, 1635, 160 x 60 cm



19
Lin Xue
Landscape
1642

Lin Xue (XVII secolo)
Paesaggio, 1642



Miss Qiu (seconda metà del
XVI secolo)
Ritratto di Guanyin, 30 x 22
cm



Miss Qiu (seconda metà del
XVI secolo)

Guanyin vestita di bianco,
54 x 28 cm



Miss Qiu (seconda metà del
XVI secolo)
Sulla base di una poesia
Tang, 103 x 60 cm



Ma Shouzhen (1548-1604)
Orchidea, bambù e roccia
1563, 102 x 31 cm

翠影拂湘江清氣瀉出谷

壬申清和寫於秦淮小園

湘園主人馬守真



空谷幽蘭茂無人亦自芳
迎春舒秀色溫露發清香

薛明遠題

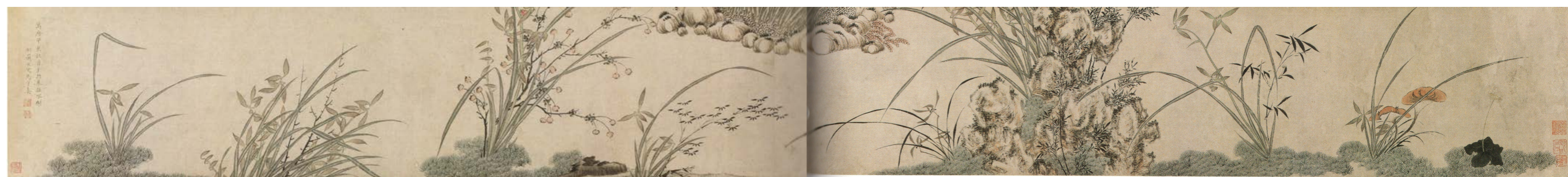


芳澤三春雨幽蘭九畹
青山齋人獨坐對酒談
騷經

王穉登



Ma Shouzhen (1548-1604)
Orchidea e roccia 1572, 52 x
29 cm



Ma Shouzhen (1548-1604) *Funghi, orchidee, bambù e rocce*, 1604, 26 x 230 cm



Xue Susu (Wu) (fine XVI secolo inizio XVII secolo)

Orchidee selvatiche (dipinte con linee di contorno)

1601, 31 x 599 cm



**Xue Susu (Wu) (fine XVI secolo
inizio XVII secolo) *Fiori*, 1615, 26 x
633 cm**



草聖安得有琳琅傍
紫綺芙蓉葉定千
里板人未解佩一高出
意日生香

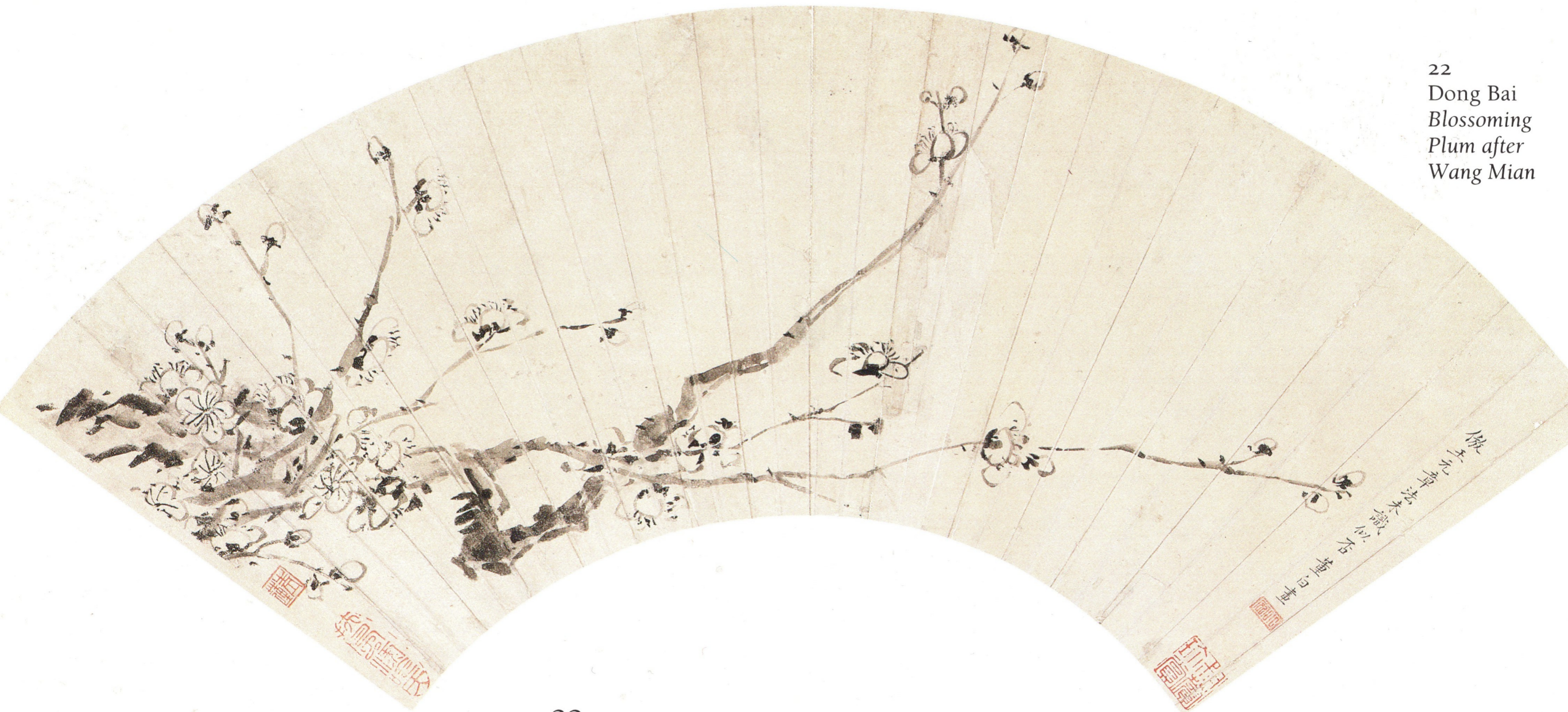
夢回涼月既
江遠思入風香
楚魄長漸覺
不同餘穠在
相忘江市
有草花
弄物草知
相圓海印
召主人
居然不交北風
以方草碧著
思夫澹兮西盈
素上安能似
牧高錢
畫
款



與秋菊而爭名共申如是



Liu Rushi (1618-1664) *Il profumo che si diffonde*



22
Dong Bai
Blossoming
Plum after
Wang Mian

22

Dong Bai (1625-1651) *Ramo di susino (nello stile di Wang Mian)*, 15 x 47 cm



Cai Han (1647–1686) *Pini (nello stile
di Xia Chang)*, 48 x 441 cm



**Jin Yue (XVII secolo) *I ceno fiori*, 41
x 198 cm**

Epoca Qing
(1644- 1911)



**Chen Shu (1660-1736) *Pappagallo
bianco, 1721, 94 x 44 cm***



Chen Shu (1660-1736) *Paesaggio*

+



Yun Bing (XVIII secolo) *Fiori dei
dodici mesi*, 40 x 33 cm



月、信風吹不盡好花
合向畫師看



Yun Bing (XVIII secolo) *Fiori e insetti*, 34 x 23 cm



四
秋
聲
蟲
語
健
一
天
露
氣
豆
花
香
拈
色
小
子
意



Yun Bing (XVIII secolo)
Piante e insetti, 24 x 30 cm



Yun Bing (XVIII secolo) *Coppia di anatre sotto bambù e fiori di pesco,*
1747, 16 x 51 cm



Yun Bing (XVIII secolo)



Ma Quan (XVIII secolo) *Fiori e insetti (nello stile dei Song)*, 78 x 33 cm



**Ma Quan (XVIII
secolo) *Fiori e farfalle*,
1947, 28 x 249 cm**



**Ma Quan (XVIII
secolo) *Fiori e farfalle*,
1947, 28 x 249 cm**



**Ma Quan (XVIII
secolo) *Fiori e farfalle*,
1947, 28 x 249 cm**



**Ma Quan (XVIII
secolo) *Fiori e farfalle*,
1947, 28 x 249 cm**



**Ma Quan (XVIII
secolo) *Fiori e farfalle*,
1947, 28 x 249 cm**



Ju Qing (XIX secolo), *Giovane con ventaglio*, 27 x 37 cm





Cixi (1835-1908) *Disegno di fiori e insetti*, 19 x 27 cm

寿



Cixi (1835-1908) *Albero di pino e funghi*, 1897, 122 x 60 cm



Cixi (1835-1908) *Pipistrelli e pesche*, 1904, 101 x 51 cm



Cixi (1835-1908) *Carattere drago*
in forma corsiva, XIX secolo