

Il conto corrente e la sicurezza informatica

Bologna, 13 marzo 2023

.... dall'intervento scorso

Come verificare se un assegno è stato smarrito, rubato o annullato?

<https://gbdservices.sia.eu/caipub/caiserv/FormInformativo1.jsp>

Centrale allarme interbancaria Assegni smarriti, sottratti o bloccati (Pass)

ATTENZIONE

*Questo servizio fornisce notizie sugli assegni bancari e postali smarriti, sottratti o bloccati per altra causa.
Il servizio è puramente informativo e NON costituisce garanzia di pagamento.*

Digitare Coordinate assegno

NUMERO ASSEGNO

(numero lungo dieci cifre inserito in una serie di più numeri che si trovano di solito nella parte inferiore dell'assegno)

BANCA E CAB

(numero lungo nove cifre che si trova di solito nella parte inferiore dell'assegno)

Conferma



BANCA D'ITALIA
EUROSISTEMA

IL CONTO CORRENTE



<https://www.youtube.com/watch?v=9DWWMRKIGhM>



Il conto corrente

- ✓ Il conto corrente è uno strumento di gestione del denaro che consiste nella consegna di denaro da parte del titolare/possessore del conto a un intermediario che lo deposita sul conto stesso.
- ✓ L'intermediario custodisce il denaro e può offrire una serie di servizi quali: accredito stipendio/pensione, pagamenti, incassi, bonifici, carte di pagamento.
- ✓ Il cliente può versare e prelevare il proprio denaro in qualunque momento.

definire le
proprie esigenze

costi

gestione del
conto

controllo del
conto

tipi di conto



Definire le proprie esigenze per scegliere il conto corrente

Cosa mi devo domandare?

- ✓ Per chi apro il conto?
- ✓ Quante operazioni penso di fare?
- ✓ Opererò on line o direttamente allo sportello?
- ✓ Di quale «carta» ho bisogno?
- ✓ Ho bisogno di un fido?
- ✓ Quali servizi accessori mi occorrono?



Definire le proprie esigenze per scegliere il conto corrente

Esempio di cosa valutare...

Carte e Contante		
Rilascio di una carta di debito	Canone annuo	€ 0,00
Rilascio di una carta di credito	Canone annuo	€ 42,00
Ricarica carta prepagata	Sportello	€ 3,00
	via ATM/Internet	€ 1,00
Prelievo di contante	Allo sportello per importi inferiori a € 2.000	€ 1,00
	per importi maggiori di € 2.000	€ 0,00
	ATM stessa Banca	€ 0,00
	ATM altra Banca	€ 2,00
	ATM stessa Banca fino a € 2.000 (prelievo extra)	€ 1,00
	ATM stessa Banca da € 2.010 a € 4.990	€ 2,00
	ATM stessa Banca prenotato via APP/Internet anche a favore soggetto diverso dal cliente	€ 1,00



I costi del conto corrente: ICC e riepilogo delle spese

L'**INDICATORE DEI COSTI COMPLESSIVI (ICC)**: che cos'è?

- ✓ rappresenta il costo indicativo annuale del conto, calcolato su diversi profili di utilizzo (giovani, famiglie con bassa, media ed elevata operatività, pensionati con bassa e media operatività);
- ✓ deve essere riportato dagli intermediari nei fogli informativi e nei documenti di sintesi periodici dei conti correnti destinati ai consumatori.

Dal 2020 la banca è tenuta a inviare al cliente a inizio anno il *Riepilogo delle spese*.



I costi del conto corrente: ICC e riepilogo delle spese

L'INDICATORE DEI COSTI COMPLESSIVI (ICC): come valutarlo?

Sintesi delle spese e degli interessi

Totale spese sostenute	€ 20,00
Totale interessi versati	€ 0,00
Totale interessi maturati	€ 4,85

Può confrontare il totale delle spese sostenute nell'anno con i costi orientativi per i clienti tipo riportati nel riquadro "Quanto costa il conto corrente". Una differenza significativa può voler dire che questo conto forse oggi non è il più adatto alle sue esigenze; i motivi possono essere molti. In ogni caso, può andare in banca o su internet per verificare se ci sono offerte più convenienti per lei.

QUANTO COSTA IL CONTO CORRENTE (VALORI ESPRESSI IN EURO) SECONDO 6 PROFILI DI CLIENTELA TIPO INDICATORE DEI COSTI COMPLESSIVI (ICC)

Si riporta nel presente Reso Conto la tabella ICC (Indicatore dei Costi Complessivi) riferita al modulo/versione di offerta di conto corrente in essere nonché a seguire, le tabelle ICC riferite ag ulteriori moduli/versioni attivabili su Sua specifica richiesta.

Profilo	Sportello	Online
GIOVANI(TOTALE OPERAZIONI 164)	76,90	40,90
FAMIGLIA CON OPERATIVITA'BASSA(TOTALE OPERAZIONI 201)	116,65	69,15
FAMIGLIA CON OPERATIVITA'MEDIA(TOTALE OPERAZIONI 228)	184,05	122,05

Profilo	Sportello	Online
FAMIGLIA CON OPERATIVITA'ELEVATA(TOTALE OPERAZIONI 253)	154,45	84,95
PENSIONATI CON OPERATIVITA' BASSA(TOTALE OPERAZIONI 124)	103,75	61,25
PENSIONATI CON OPERATIVITA' MEDIA(TOTALE OPERAZIONI 189)	140,50	76,50



I costi del conto corrente: la componente fiscale

Su tutti i conti correnti o depositi a risparmio si applica **un'imposta di bollo** - qualora la giacenza media del periodo superi i 5.000 euro – nella seguente misura:

- ✓ **34,20 euro** per le persone fisiche;
- ✓ **100 euro** per soggetti diversi dalle persone fisiche.



La gestione del conto corrente:

A cosa devo porre particolare attenzione:

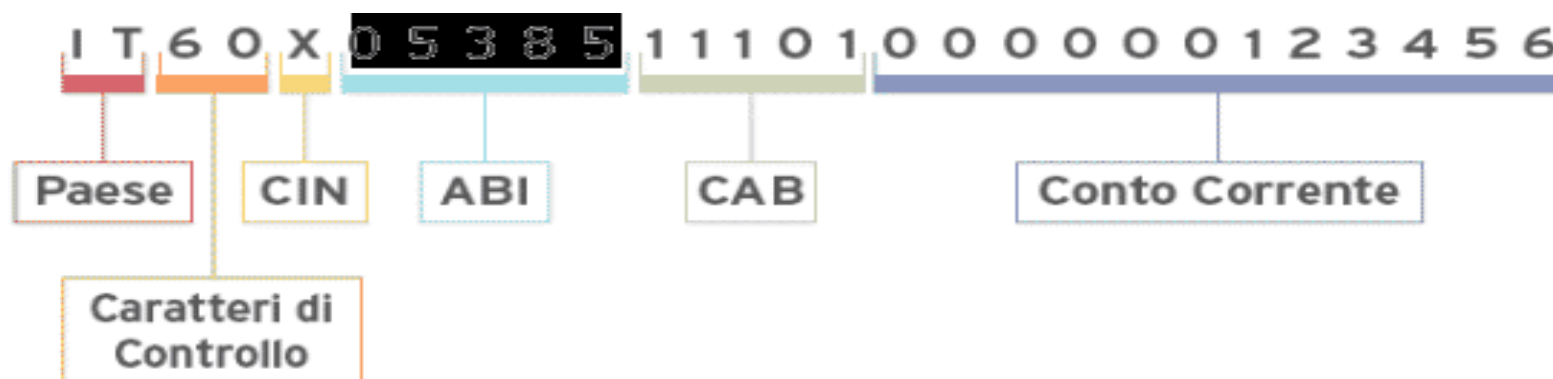
- ✓ Al corretto utilizzo delle «carte» e degli assegni;
- ✓ Alla custodia delle «carte» e delle credenziali di accesso;
- ✓ Alla corretta indicazione del codice IBAN quanto faccio dei bonifici;
- ✓ Al controllo periodico delle condizioni contrattuali.



Come si identifica il conto?

Il conto corrente è identificato dal:

- ✓ Codice IBAN;



- ✓ Codice BIC.

UNCR	IT	MM	XXX
Banca	Stato	Città	Dipartimento

Il controllo del conto corrente

COME CONTROLLARE L'ANDAMENTO DEL CONTO?

Il principale strumento di controllo del conto è rappresentato **dall'estratto conto**.

- ✓ Ha una periodicità concordata (almeno una volta l'anno);
- ✓ L'invio può essere soggetto a spese;
- ✓ La periodicità dell'invio va scelta in base al concreto utilizzo del conto.

Verifiche su carta o on line

... Segue



Il controllo del conto corrente

L'ESTRATTO CONTO: LE DATE

- ✓ Data **contabile**: giorno in cui viene effettivamente eseguita la registrazione;
- ✓ Data **valuta**: giorno dal quale decorrono gli interessi sulle somme oggetto dell'operazione;
- ✓ Data **disponibilità**: giorno a partire dal quale la somma di denaro accreditata può essere effettivamente utilizzata per pagamenti o prelievi.

I termini di valuta e disponibilità devono essere disciplinati nel contratto.



Tipi di conto corrente

Conto ordinario (a consumo): le spese dipendono dal numero di operazioni;

Conto a pacchetto: ha un canone che comprende una serie di servizi. Può essere:

- ✓ Senza franchigia: il numero di operazioni gratuite è illimitato;
- ✓ Con franchigia: il numero di operazioni gratuite è limitato;

Conto in convenzione: beneficia di sconti e agevolazioni grazie ad accordi con determinate categorie di clienti;

Conto di base: conto a pacchetto con franchigia.



Il conto di base

Chi ha diritto al conto di base?

Tutti i **consumatori** legalmente soggiornanti nell'Unione Europea, anche senza fissa dimora e richiedenti asilo con limitate esigenze finanziarie.

Qual è la finalità del conto di base?

L'inclusione finanziaria.



Il conto di base

Chi deve **offrirlo**?

Tutte le banche, le Poste e gli altri prestatori di servizi di pagamento.

Si può **rifiutare** l'apertura del conto di base?

Si può rifiutare solo:

- ✓ per motivi di ordine pubblico e di pubblica sicurezza qualora si ipotizzi che l'apertura sia legata a scopi illegali;
- ✓ Se il cliente possiede già un altro conto.



Il conto di base

Quanto **costa**?

- ✓ prevede un canone annuo onnicomprensivo, ragionevole, che dà accesso a un numero determinato e limitato di operazioni annue e ad alcuni servizi essenziali per la vita quotidiana;
- ✓ gratuito e senza imposta di bollo per le «fasce socialmente svantaggiate» della popolazione con ISEE fino a 11.600 €;
- ✓ gratuito, ma con imposta di bollo, per pensionati con trattamenti pensionistici fino a 18.000 € annui lordi con ISEE superiore a 11.600 €.

Spesa media annua di gestione dei c/c nel 2021 = 90,5 €

Fonte: *Indagine sul costo dei conti correnti della Banca d'Italia*



Il conto di base

Cosa si può fare?

- ✓ prelievi, versamenti, pagamenti a distanza (bonifici), addebito bollette, emissione carta di debito (bancomat);

Operazioni annue comprese	Conto base	Conto base pensionati fino a 18 mila euro
Richieste elenco movimenti	6	6
Prelievi contante allo sportello	6	12
Prelievi da ATM della banca	Illimitati	Illimitati
Prelievi da ATM di altra banca	12	6
Addebiti diretti (es. utenze)	Illimitati	Illimitati
Bonifici SEPA in arrivo	36	Illimitati
Pagamenti ricorrenti con bonifici SEPA	12	6
Pagamenti con bonifici SEPA	6	
Versamenti in contanti o assegni	12	6
Operazioni di pagamento tramite carta di debito	Illimitati	Illimitati



Il conto di base

Cosa non si può fare ...

staccare assegni, chiedere una carta di credito, aprire un deposito titoli, ottenere un affidamento, andare in scoperto.

**Come per ogni c/c si può recedere
senza penalità e senza spese.**

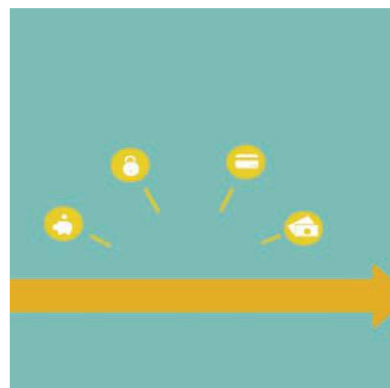
Operazioni eccedenti vanno pagate.

Non è remunerato.



La portabilità del conto corrente

I «consumatori» hanno sempre diritto alla portabilità, cioè di ottenere, **entro 12 giorni lavorativi**, il trasferimento su un altro conto di pagamento presso un altro operatore di tutti o alcuni servizi di pagamento, e anche del saldo positivo presente sul conto.



La portabilità del conto corrente

È possibile utilizzare la procedura della portabilità se:

a) il nuovo conto è:

- ✓ aperto presso un diverso operatore in Italia;
- ✓ intestato alla/e stessa/e persona/e;
- ✓ nella stessa valuta del vecchio conto.

b) il vecchio conto:

- ✓ ha un saldo negativo;
- ✓ è utilizzato per pagare le rate di un mutuo;
- ✓ è di appoggio per altri servizi accessori.

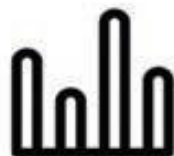


La portabilità del conto corrente

COSA ANALIZZARE



ANALIZZARE
ESIGENZE E
COSTI VECCHIO
CONTO



CONFRONTARE
I PRODOTTI
CHE OFFRE
IL MERCATO



VALUTARE
I VANTAGGI
E GLI
SVANTAGGI



VERIFICARE
EVENTUALI
OBBLIGHI IN
SOSPESO



La portabilità del conto corrente

COME PROCEDERE

1

contattare il nuovo operatore per aprire il nuovo conto e chiedere l'assistenza per avviare la portabilità.

2

individuare la data del passaggio ossia il giorno in cui i servizi di pagamento e il saldo devono essere attivi sul nuovo conto.

3

Compilare con cura la richiesta di portabilità al nuovo operatore, chiedendo anche la chiusura del vecchio conto.

4

Effettuare tutti gli adempimenti richiesti per la chiusura del conto, se richiesta.



La tutela dei depositi

Fino a 100.000 euro

(conti correnti, depositi a risparmio liberi o vincolati, certificati di deposito e assegni circolari)

Un Fondo per banche e Poste e un Fondo per le BCC

Entro 7 giorni dalla liquidazione coatta della banca (in automatico)

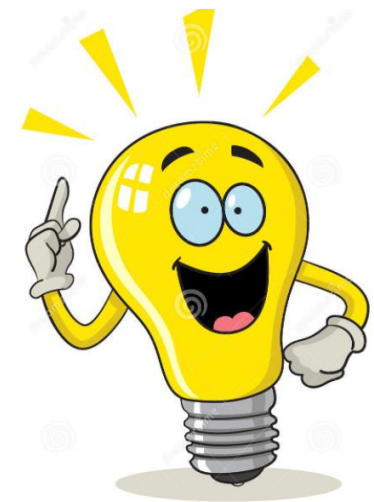
Se un depositante ha più depositi intestati presso la stessa banca, i conti sono cumulati e sull'importo complessivo si applica il limite di garanzia di 100.000 euro. Nel caso di conti cointestati, il relativo saldo è attribuito a ciascun cointestatario in parti uguali. La quota dei conti cointestati si cumula con gli altri depositi del medesimo depositante ai fini dell'applicazione della garanzia di 100.000 euro.



Il conto corrente

Dopo tutto quello che ci siamo detti dovremmo essere in grado di rispondere alla domanda:

Ma il nostro conto corrente è conveniente?



Le truffe informatiche

I più diffusi attacchi informatici

SMS Swap

Smishing



Phishing

Vishing



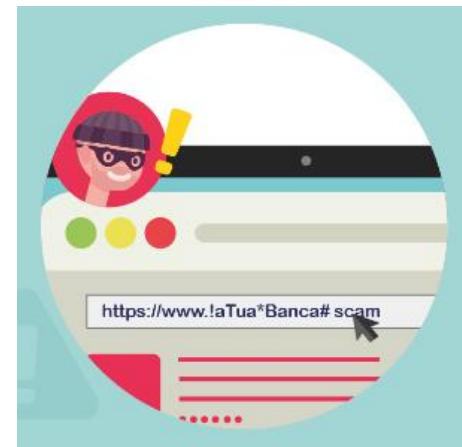
BANCA D'ITALIA
EUROSISTEMA

Le truffe informatiche: smishing

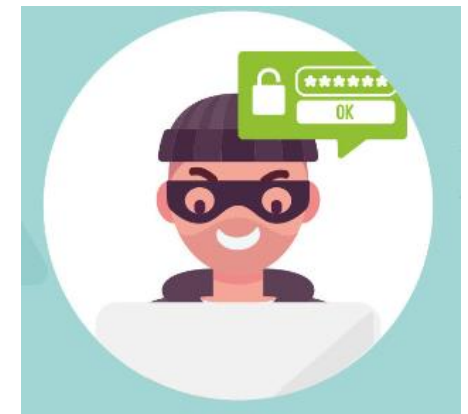
1



2



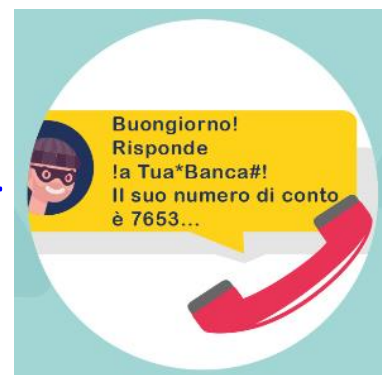
3



5



4



Le truffe informatiche: il «Vishing»

1



2



3



4



Le truffe informatiche: il furto di identità

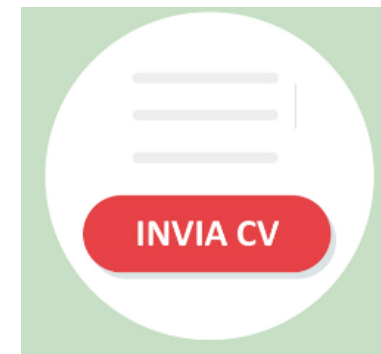
1



5



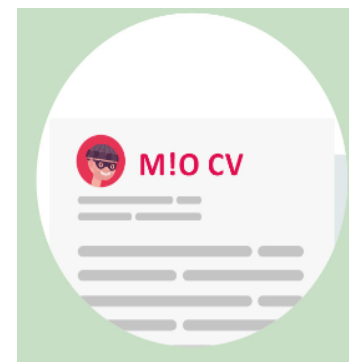
2



4



3



Le truffe informatiche: il SIM Swap

1



4



2



3



Il conto corrente

Link per approfondimenti – esercitazioni

- ✓ <https://economieapertutti.bancaditalia.it/pagare/conto-corrente/index.html>
- ✓ <https://economieapertutti.bancaditalia.it/notizie/il-tuo-conto-corrente-conveniente-come-fare-per-capirlo/>
- ✓ <https://economieapertutti.bancaditalia.it/crucipuzzle/conto-corrente/>
- ✓ <https://economieapertutti.bancaditalia.it/video/interviste-1/video-1580980308761/>
- ✓ <https://www.bancaditalia.it/pubblicazioni/guide-bi/guida-conto-corrente/index.html>





Grazie

Carlo Guiatti
Banca d'Italia – Sede di Bologna
Tel 051 6430105
carlo.guiatti@bancaditalia.it