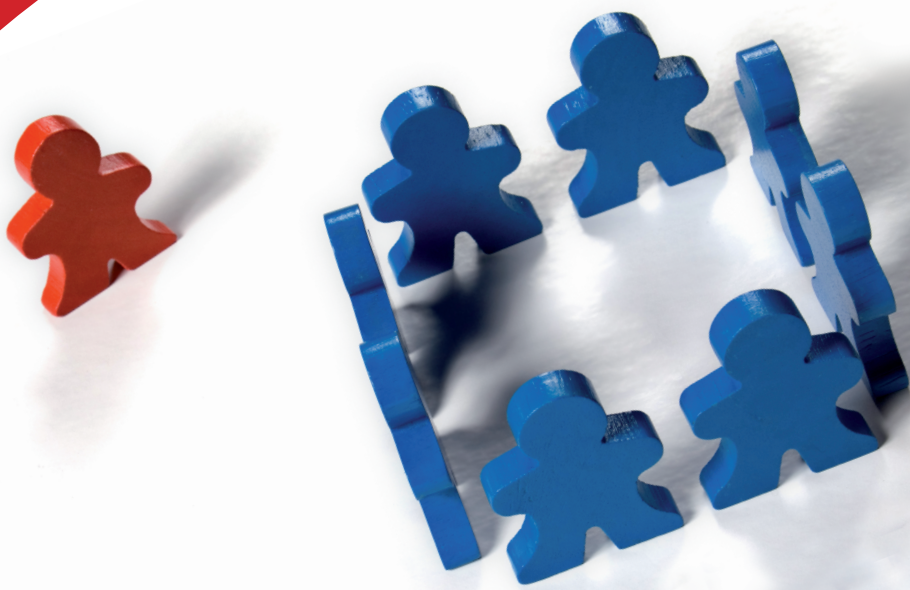


# DISCRIMINARE è contro la legge



Discrimination is  
against the law • Te diskriminosh eshte e kunder ligjshme •  
التمييز العنصري غير قانوني • Discriminarea este împotriva legii •  
Dyskryminacja jest niezgodna z prawem • 歧视是违法的 • Discriminer  
est contre la loi • Дискриминировать противозаконно • Ayırmıcılık  
yapmak, kanuna aykırıdır • Ang diskriminasyon ay labag sa batas!!! •  
Discriminar es contra la ley • বৈষম্য পূর্ণ আচরন সম্পূর্ণ বে-আইন

## DISCRIMINARE È CONTRO LA LEGGE

Sei vittima o testimone di una discriminazione?

Rivolgiti a uno sportello della rete regionale contro le discriminazioni.

Qui trovi ascolto, informazioni e assistenza per fare valere i tuoi diritti.

Per trovare il punto più vicino consulta

[www.emiliaromagnasociale.it](http://www.emiliaromagnasociale.it) o telefona al numero 800.662200.

**NON ACCETTARE IN SILENZIO  
QUALSIASI FORMA DI DISCRIMINAZIONE**



**CONTRO LE DISCRIMINAZIONI**

 **Regione Emilia-Romagna**

## DISCRIMINATION IS AGAINST THE LAW

Are you a victim or a witness of discrimination? Contact the regional network's office against discrimination. Here you find listening, information and assistance for your rights.

To find the nearest point look at [www.emiliaromagnasociale.it](http://www.emiliaromagnasociale.it) or call the number 800.662200.

**GET UP, DO NOT ACCEPT ANY FORM OF DISCRIMINATION.**

## TE DISKRIMINOSH ESHTË E KUNDER LIGJSHME

Je viktime apo deshmitar/e i/e nje akti diskriminimi? Drejtohu njerit nga sportelet e rrjetit rajonal kunder diskriminimit. Ketu te kushtojne vemendje, te japin informacione dhe assistance per t'i dhene vlere te

drejtave te tua. Per te gjetur piken me te afert vizito [www.emiliaromagnasociale.it](http://www.emiliaromagnasociale.it) ose telefono ne numrin 800.662200.

**MOS PRANO NE HESHTJE ASNJE FORME DISKRIMINIMI.**

## DISCRIMINAREA ESTE ÎMPOTRIVA LEGII

Ești victima sau martorul unei discriminări? Adresează-te unui birou specializat ce luptă împotriva discriminărilor, birou ce face parte din rețeaua regională. Aici vei găsi persoane care te vor asculta, îți vor da informații și te vor îndruma pentru ca

drepturile tale să-ți fie respectate. Pentru a găsi biroul cel mai apropiat consultă pagina web [www.emiliaromagnasociale.it](http://www.emiliaromagnasociale.it) sau telefonează la numărul de telefon 800.662200.

**NU ACCEPTĂ ÎN TĂCERE NICI O FORMĂ DE DISCRIMINARE.**

وجودك راجع العنوان التالي.

[www.emiliaromagnasociale.it](http://www.emiliaromagnasociale.it) أو اتصل بالرقم

المجاني 800.662200.

من الآن فصاعدا لا تبقى صامتا على أي نوع من أنواع التمييز.

## التمييز العنصري غير قانوني

هل أنت ضحية التمييز أو شاهد على حادثة تمييز؟ توجه إلى أحد مكاتب شبكة الإقليم ضد التمييز. هناك تجد من يسمعك ويعينك ويعطيك المعلومات اللازمة لإثبات حقوقك. لمعرفة أقرب مكتب من مكان

## DYSKRYMINACJA JEST NIEZGODNA Z PRAWEM

Jesteś ofiarą lub świadkiem dyskryminacji? Zwróć się do jednego z okienek należącego do regionalnej sieci biur przeciw dyskryminacji. Tu zostaniesz wysłuchany, otrzymasz pomoc i informacje dotyczące

twoich praw. Aby znaleźć najbliższe okienko przejdź na stronę [www.emiliaromagnasociale.it](http://www.emiliaromagnasociale.it) lub zadzwoń pod numer 800662200.

**NIE AKCEPTUJ W MILCZENIU ŻADNEJ FORMY DYSKRYMINACJI.**

## 歧视是违法的

你是受歧视的受害者或是能证明受过歧视吗？在你所在的省会有一个专门为反对歧视所设置的倾听窗口。在这里为了让你的权利更有意义，在这个网上将有专人倾听

你的叙述，协助并帮你得到相关信息。在以下网址上可以寻找到离你最近的倾听窗口 [www.emiliaromagnasociale.it](http://www.emiliaromagnasociale.it) 或拨打 800. 662200.

**不要默认任何性质的歧视。**

## DISCRIMINER EST CONTRE LA LOI

Tu es victime ou témoin d'une discrimination? Adresse toi au réseau régional des guichets anti-discrimination. Tu pourras y trouver une écoute, des informations, une assistance pour faire valoir

tes droits. Pour trouver le guichet le plus proche de chez toi, consulte [www.emiliaromagnasociale.it](http://www.emiliaromagnasociale.it) ou téléphone au numéro 800.662200.

**N'ACCEPTE PAS, PAR LE SILENCE, TOUTE DISCRIMINATION, QUELLE QU'ELLE SOIT.**

## ДИСКРИМИНИРОВАТЬ ПРОТИВОЗАКОННО

Являешься жертвой или свидетелем дискриминации? Обратись в любое отделение региональной сети против дискриминации. Здесь тебя выслушают, проинформируют и помогут в

отстаивании твоих прав. Чтобы найти ближайшее отделение проинформируйся на сайте [www.emiliaromagnasociale.it](http://www.emiliaromagnasociale.it) или позвони по номеру 800.662200. **НЕ ДОПУСКАЙ В БЕЗМОЛВИИ ЛЮБУЮ ФОРМУ ДИСКРИМИНАЦИИ.**

## AYRIMCILIK YAPMAK, KANUNA AYKIRIDIR

Ayrımcılığın kurbanı veya tanığınız mısınız? Ayrımcılığa karşı bölge danışma hatlarına başvurabilirsiniz. Burada hakkınızı savunmak için bilgi ve yardım bulabilirsiniz.

Sana en yakın yardım yerini bulabilmek için bu adrese bakabilirsin. [www.emiliaromagnasociale.it](http://www.emiliaromagnasociale.it) veya bu numarayı arayabilirsin 800.662200. **HİÇ BİR AYRIMCILIĞA SESSİZ KALMA.**

## ANG DISKRIMINASYON AY LABAG SA BATAS!!!

Ikaw ba ay biktima o saksi sa isang diskriminasyon? Maaari mo itong ipaalam sa isang tanggapang panlalawigan na laban sa diskriminasyon. Dito, ikaw ay pakikinggan, bibigyan ng tulong, at impormasyon para malaman mo at ipaglaban ang iyong

karapatan. Para malaman mo ang tanggapan na pikamalapit sa iyong lugar bisitahin ang website na [www.emiliaromagnasociale.it](http://www.emiliaromagnasociale.it) o tumawag sa 800.662200. **HUWAG MANAHIMIK O MAGSAWALANG KIBO SA ANUMANG URI NG DISKRIMINASYON.**

## DISCRIMINAR ES CONTRA LA LEY

Eres víctima o testigo de una discriminación? Dirigite a una de las oficinas de la red regional contra las discriminaciones. Allí encuentras quien te escuche, informaciones y asistencia para hacer

valer tus derechos. Para encontrar el punto más cercano consulta [www.emiliaromagnasociale.it](http://www.emiliaromagnasociale.it) o llama al numero 800.662200.

**NO ACEPTES EN SILENCIO CUALQUIER FORMA DE DISCRIMINACION.**

## বৈষম্য পূর্ণ আচরন সম্পূর্ণ বে-আইন

আপনি কি নাগরীক হিসেবে বৈষম্যের শিকার অথবা এ ধরনের কোন ঘটনার সাক্ষী? বৈষম্য পূর্ণ আচরনের বিরুদ্ধে বিভাগী দপ্তরের তথ্য কেন্দ্রে আপনি অভিযোগ লেখাতে পারেন। এখানে ন্যায্য অধিকার আদায়ের জন্য

পারেন সঠিক তথ্য, পরামর্শ ও সহযোগীতা। নিকটস্থ শাখায় যোগাযোগের জন্য ওয়েব সাইটের [www.emiliaromagnasociale.it](http://www.emiliaromagnasociale.it) ঠিকানায় বা ৮০০৬৬২২০০ এ টেলিফোন নম্বরের সহযোগীতা নিন। নাগরীক হিসেবে বৈষম্যের শিকার না হয়ে এর বিরুদ্ধে সোচ্চর হোন।